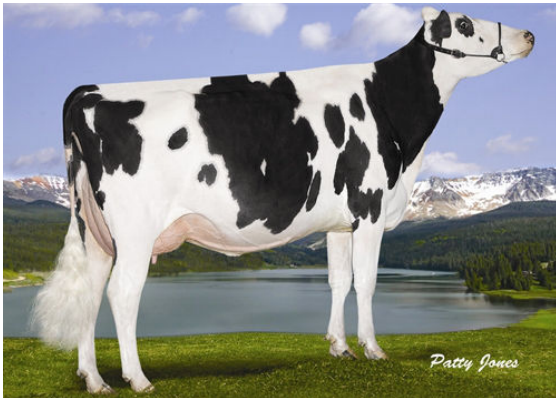




GENERATIONS EPIC
 ROCKYMOUNTAIN SUPER LEITA EX-90-4E-CAN 18*
 CHARLESDALE SUPERSTITION
 FLEURY GEN BAXTER LISA EX-92-3E-CAN 12*
 EMERALD-ACR-SA T-BAXTER
 CALBRETT SHOTTLE LISAMAREE EX-91-6YR-CAN 30*



ROCKYMOUNTAIN SUPER LEITA
 Dam

GLPI +3052 PRO\$ 503				
DPF BLF BYF CVF	HH1F HH2F HH3F HH4F HH5F HH6F HCDF HMWF			
Reg. #: HOCANM11445826	aAa: 315426 AVM: 345,135			
Nasc: 06/17/2012	Kappa Caseína: BB Beta Caseína: A2B			
PRODUÇÃO 36 Rebanhos 45 Filhas 98% Rep. GEBV 26* APR				
Leite kg 891	Gordura kg -27	Gordura % -0.52	Proteína kg 8	Proteína % -0.17
Velocidade Ordenha 103	Temperamento 96	Eficiência em Metano 107	Eficiência Alimentar 99	BMR 99
Média das Filhas Leite 11,688 kg Gordura 450 kg Proteína 376 kg				

SAÚDE e REPRODUÇÃO		Immunity 94
Perm. Rebanho	107	Imunidade das Vitelas 94
C.S.	101	Facilidade de Parto 99
Fertilidade Filhas	100	Facilidade de Parto das Filhas 98
Escore de Condição Corporal	108	Resistência Doença Metabólica 96
Resistência a Mamites	102	Calf Health 101
Persistência Lactação	98	

CONFORMAÇÃO		37 Rebanhos 50 Filhas 95% Rep. GEBV 26* APR
Conformação	4	Força Leiteira -1
Sistema Mamário	4	Garupa 2
Pernas & Pés	4	% B+ ou Melhor 54

